

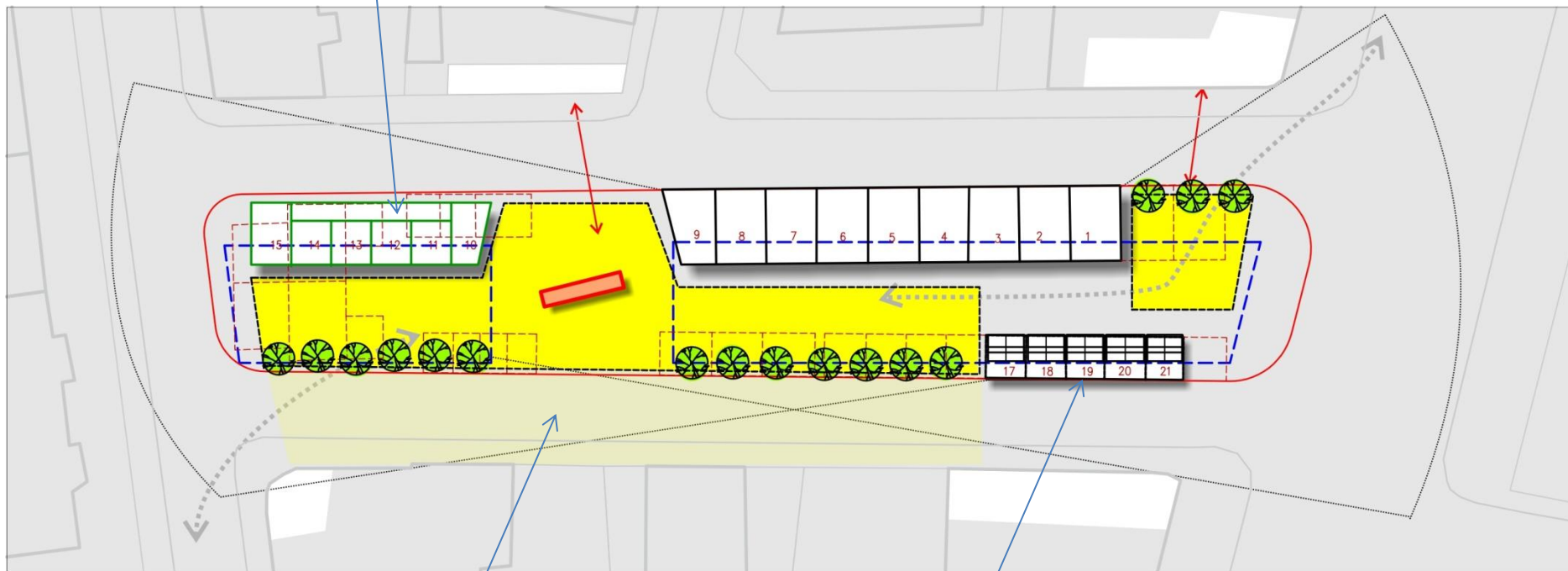
ВАРИАНТ 2
УМЕРЕН

ПРЕМАХВАТ СЕ НЯКОИ ПАВИЛИОНИ

ДОБАВЯТ СЕ НОВИ ПАВИЛИОНИ
ПОВЕЧЕ МНОГФУНКЦИОНАЛНА ПЛОЩ
ПОКРИТИЕ

ВАРИАНТ 2: УМЕРЕН

складова зона и тоалетни



улицата може да се прообщи по време на градски събития

постоянните зеленчукови сергии са „лице“ на пазара

Многофункционална площ: 500м²
Затворена търговска площ: 350м²



променят се покриви и
челни фасади на съществуващите
павилиони

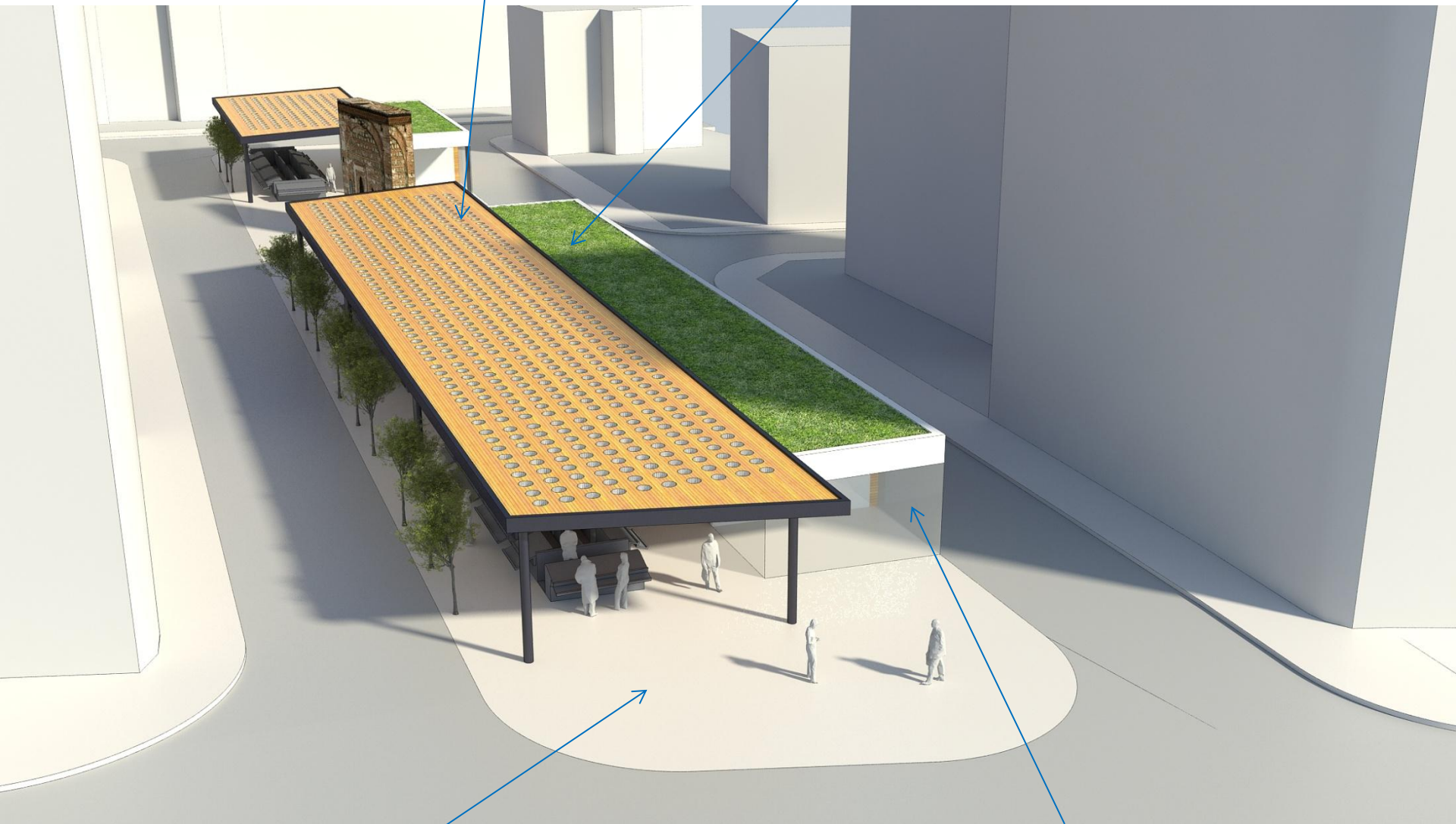
покритие

ниски дървета

приобщаване
на улицата
(добре е да се изпълни с една настилка)

лека светлопропусклива козирка

покрив – зеленчукова градина



празно място: чешмичка, пейки, часовник
място за срещи, тип „Попа“

Ъгловите павилиони са тристранно
остъклени

„Засмукващият ефект“ на празното пространство

това са „старите павилиони“,
но преоблечени и с нов покрив



ъгловите павилиони са тристранно
остъклени

остава парадокса: стена на тротоара

+

- (+) Ново „лице“, отваряне към околната среда
- (+) Повече многофункционални площи:
значителна промяна в програмата на пазара
- (+) Приобщаване на улицата
- (+) Гарантира оцеляването на експерименталния
модел с външен Оператор
- (+) Възможност за трайно озеленяване и пейки

-

- (-) Стрес за сегашните наематели
- (-) По-тежък проект и процедури: виза за
проектиране, разрешение за строеж,
съгласуване с НИПК и др.
- (-) По-дълго време за изпълнение: ще се
отрази върху бизнеса на някои наематели
ако надскочи 3 месеца
- (-) По-дълго връщане на инвестицията: 3
години
- (-) Старо, некачествено сторителство се
надгражда

ПРИХОДИ В МОМЕНТА	
многофункционална площ м2	150
доходи от м2 / ден	0
заетост	14%
месечен приход	0
приходи външни оператори	0
приходи външни оператори	0
павилиони м2	562
средна цена/м2	25
приходи павилиони	170 287
брой постоянни маси	10
приходи маси	1760
ОБЩ ПРИХОД	172 047

ПРИХОДИ УМЕРЕН ВАРИАНТ	
многофункционална площ м2	500
доходи от м2 / ден	1
заетост	42%
месечен приход	6300
приходи външни оператори	75600
павилиони м2	350
средна цена/м2	5% 28
приходи павилиони	116 921
брой постоянни маси	10
приходи маси	1760
ОБЩ ПРИХОД	192 521

Очакваме 5% увеличаване на неамните цени заради подобряване качествата на средата
Външните оператори ще плащат 1 лев/м2/ден
Заетост: 3 дена в седмицата